



Anhänger-/ Teleskoparbeitsbühnen

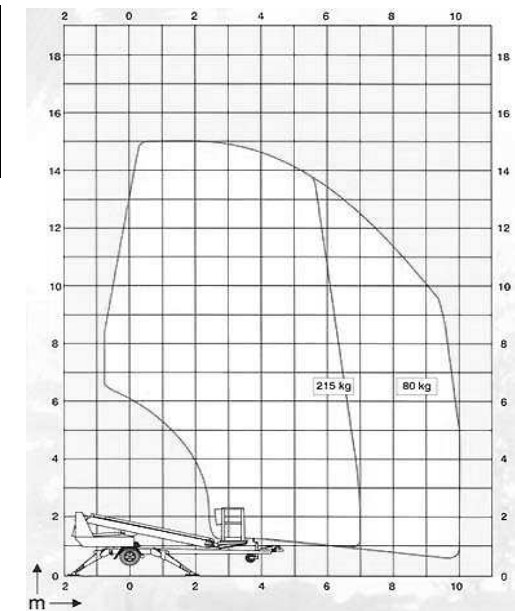
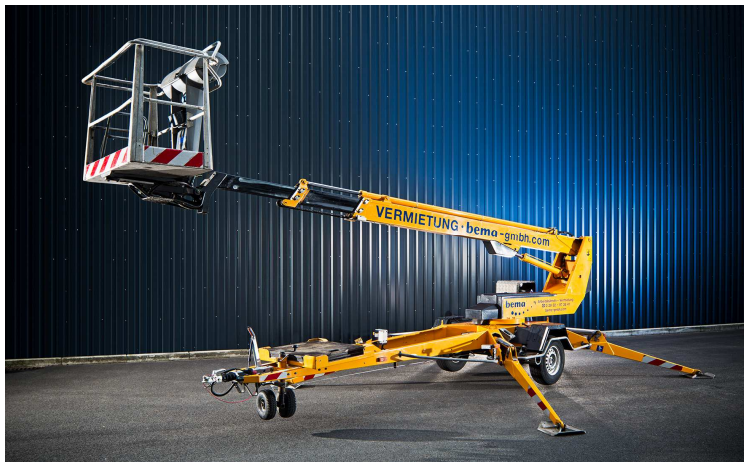


bema GmbH Wiebelsheidestraße20 59757 Arnsberg - Herdringen Tel.: 02932 / 973841 Fax: 02932 / 973888

Equipment für Betrieb und Materialfluß

Technische Daten

Hersteller	Arbeits- höhe	Trag- fähigkeit	Stell. Reich- weite	Antrieb	Eigen- gewicht	Dreh- bereich	Abstützung	Abstütz- fläche
Dino	15 m	215 kg	10 m	230 V, 10 A	1,62 t	355°	Hydraulisch	3,88 x 3,88m



bema GmbH - Wiebelsheidestraße 20 - 59757 Arnsberg-Herdringen - Tel.: 02932 / 973841 - Fax: 02932 / 973888
www.bema-gmbh.com - info@bema-gmbh.com